



QUAND LA NUIT TOMBE

Textes Daniel KEENE

Fiche technique

Lumières

- 4 découpes courtes 1kw (type 613sx)
- 18 PC 1kw
- 2 cycliodes
- un pupitre à mémoire (type ADB Phoënix ou Avab presto)

- Filtres(références Lee Filter): - 711 (4 formats découpe 1kw+ 2 formats PC 1kw)
 - 209 ou 210 (6 formats PC 1 kw)
 - 202 (6 formats PC 1 kw)
 - 165 (2 formats cycliodes)

Son

- 2 retours de scène au lointain
- une diffusion adaptée à la salle
- 1 platine MD avec autopause
- 1 table de mixage

Un plan est effectué en fonction de chaque salle.

Pour tous renseignements concernant cette fiche technique, merci de contacter:

Régie générale: Baptiste Rilliet 06 03 22 33 49

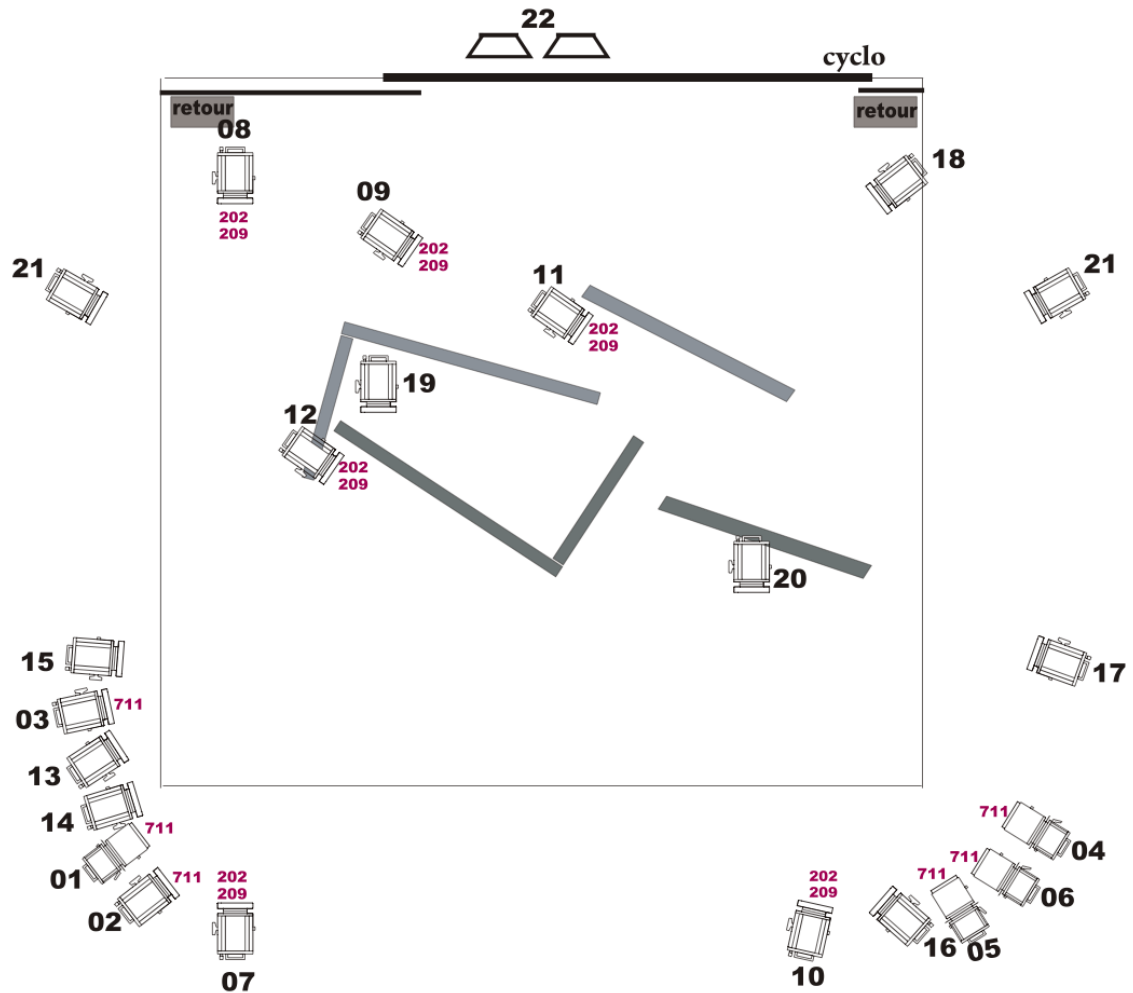
courriel: b.rilliet@wanadoo.fr

Régie lumière: Ingrid Chevalier 06 70 89 45 49

courriel: chevalier.ingrid@gmail.com

QUAND LA NUIT TOMBE

Théâtre du Détour



 18 x PC 1KW

 4 x découpes courtes 1KW (type 613sx)

 2 x cycliodes 1kw

00 circuits

711 Filtres (références Lee Fitters)

Pour tous renseignements, merci de contacter:

Régie générale: Baptiste Rilliet 06 03 22 33 49

courriel: b.rilliet@wanadoo.fr

Régie lumière: Ingrid Chevalier 06 70 89 45 49

courriel: chevalier.ingrid@gmail.com